

ser  im
SERVEIS IMMOBILIARIS

PALAMÓS
CARRER MOLL N° 10
EDIFICI LA PLANASSA



- 3 Dades bàsiques
- 4 Ubicació
- 5 Quadre de superfícies i preus
- 6 Edifici La Planassa - Alçat façana
- 7 Edifici La Planassa - Secció edifici
- 8 Edifici La Planassa - Tipologies habitatges
Carrer Moll, 10 - 1r 1a
- 9 Edifici La Planassa - Tipologies habitatges
Carrer Moll, 10 - 1r 2a
- 10 Edifici La Planassa - Tipologies habitatges
Carrer Moll, 10 - 2n 1a
- 11 Edifici La Planassa - Tipologies habitatges
Carrer Moll, 10 - 2n 2a
- 12 Edifici La Planassa - Tipologies habitatges
Carrer Moll, 10 - 3r 1a
- 13 Imatges
Acabats generals de l'edifici
- 15 Memòria d'acabats Edifici La Planassa
Acabats generals de l'edifici

PALAMÓS | CARRER MOLL N° 10

OBRA NOVA LA PLANASSA A PALAMÓS - Primera línia de mar en edifici històric

Edifici **completament rehabilitat** mantenint aspectes de la façana original. Situat en un emplaçament excepcional a **primera línia de mar** amb vistes a la badia, en una ubicació única que ens permetrà gaudir de la població, del passeig del mar i de la platja només sortint del replà. En un entorn que recorda el Palamós de sempre i alhora al costat del centre comercial i de serveis de la població, davant per davant de la Llotja de mar i del Museu de la pesca.

El conjunt residencial està format per **5 habitatges** de similars dimensions, tots amb més de **125m² construïts** i tipologia única de **3 habitacions dobles i 2 banys**, en edifici de planta baixa més tres nivells. Tots els habitatges disposen d'una distribució estudiada oferint estances de gran comoditat, ben aprofitades, amb **obertures orientades per oferir la millor lluminositat** i que permet gaudir de l'espai interior, amb uns **acabats actuals de luxe** com es pot comprovar en la memòria de qualitats. Tècnicament es dissenya mantenint la façana tradicional per tal que harmonitzi perfectament amb la zona, cuidant tots els detalls constructius.

EDIFICI LA PLANASSA

Direcció: Carrer Moll, 10

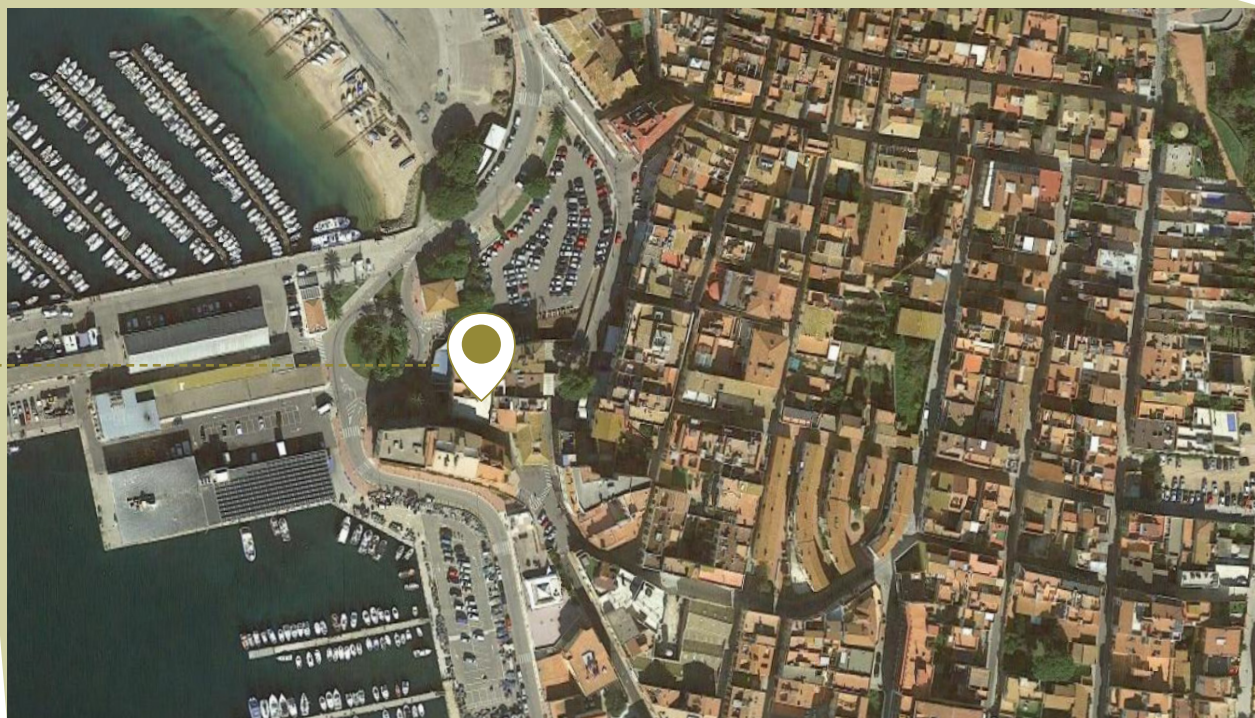
Comercialitza: SerVim

Promou: T.A. Viñolas



Vista satèl·lit
Palamós

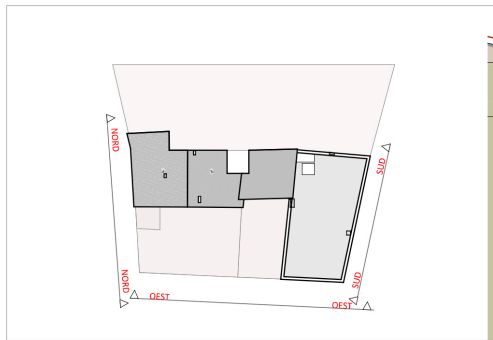
Ubicació
Edifici
La Planassa



QUADRE SUPERFÍCIES I PREUS PALAMÓS

| Planta | Entitat | Tipologia | Superfície construïda Habitatge | Terr.Coberta / Balcó | Terr. Descob / Pati | PREU |
|---------|---------|-----------|---------------------------------------|-------------------------|------------------------|--------------|
| Primera | 1º1ª | 3hab + 2b | 124,92 | 0,97 | 8,96 | VENUT |
| Primera | 1º2ª | 3hab + 2b | 124,32 | 5,16 | | VENUT |
| Segona | 2º1ª | 3hab + 2b | 127,61 | 0,97 | | 446.000,00 € |
| Segona | 2º2ª | 3hab + 2b | 127,87 | 5,16 | | VENUT |
| Tercera | 3º1ª | 3hab + 2b | 126,19 | | 100,60 | VENUT |

preus no inclouen impostos



FAÇANA OEST

1:100



FAÇANA SUD

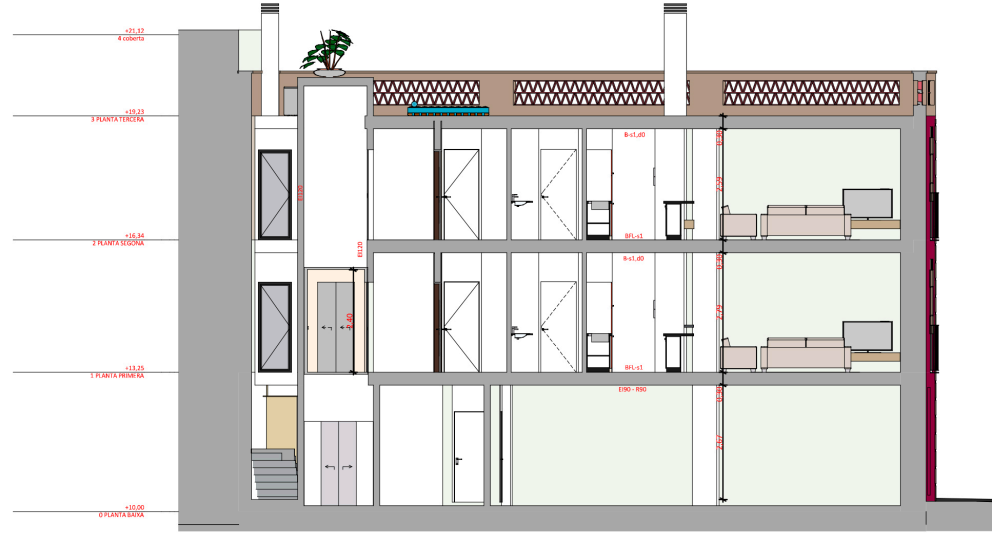
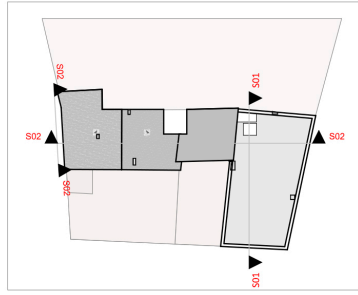
1:100

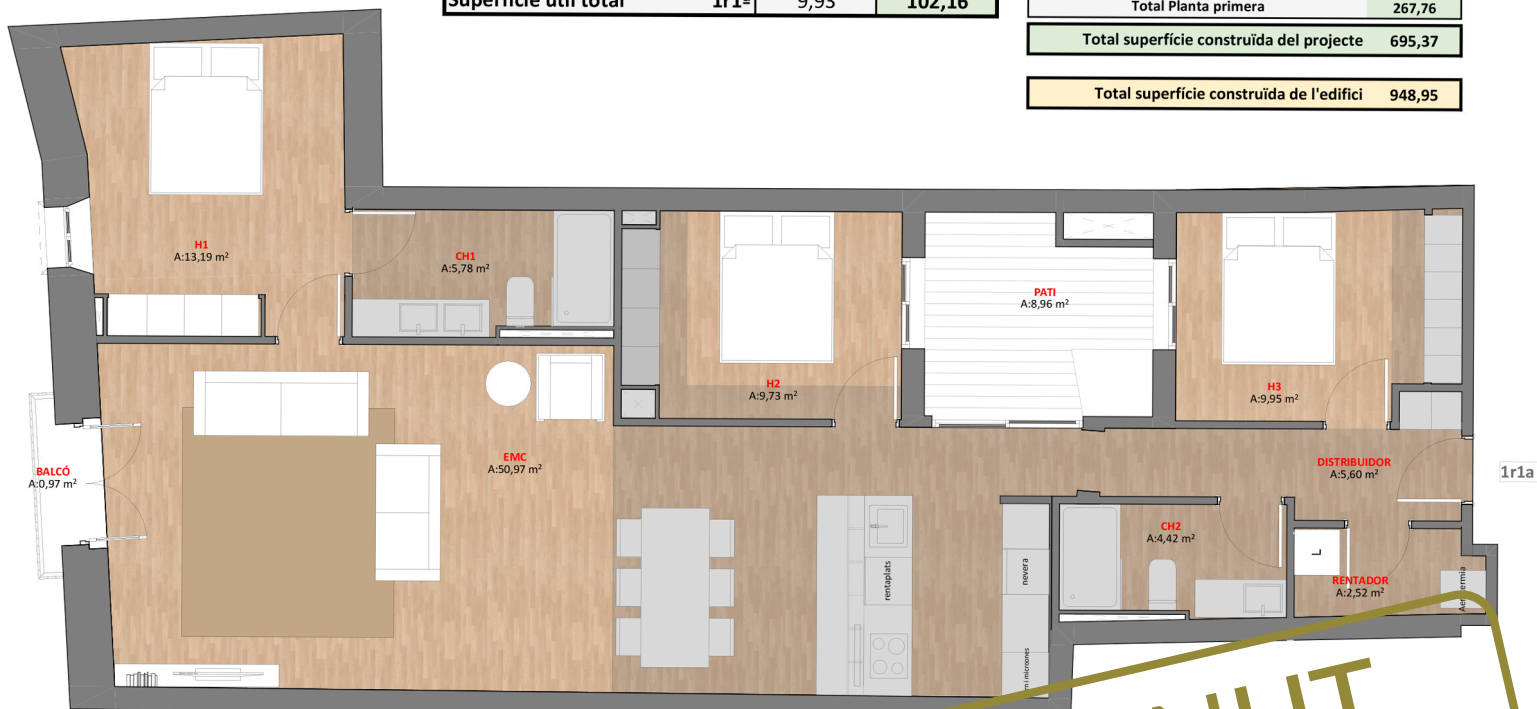
Acabat pintat color c8.40.40 de gama de colors 3031 Procolor

Baranes de ferro de dibuix senzill, color fosc tradicional

Acabat pintat color c8.40.40 de gama de colors 3031 Procolor

Tancaments d'alumini color fosc





| Planta primera | | Superfície útil m2 | |
|------------------------------|--------------|-----------------------|---------------|
| 1r1ª | EMC | | 50,97 |
| | DISTRIBUIDOR | | 5,60 |
| | RENTADOR | | 2,52 |
| | H1 | | 13,19 |
| | H2 | | 9,73 |
| | H3 | | 9,95 |
| | CH1 | | 5,78 |
| | CH2 | | 4,42 |
| | Pati/Balcons | 9,93 | |
| Superfície útil total | | 1r1ª | 102,16 |

| Superfícies útils en | m2 |
|-----------------------------|---------------|
| 1r1ª | 102,16 |
| 1r2ª | 100,69 |
| Espais comunitaris | 14,11 |
| Total Planta primera | 216,96 |

Total superfície útil del projecte 562,48

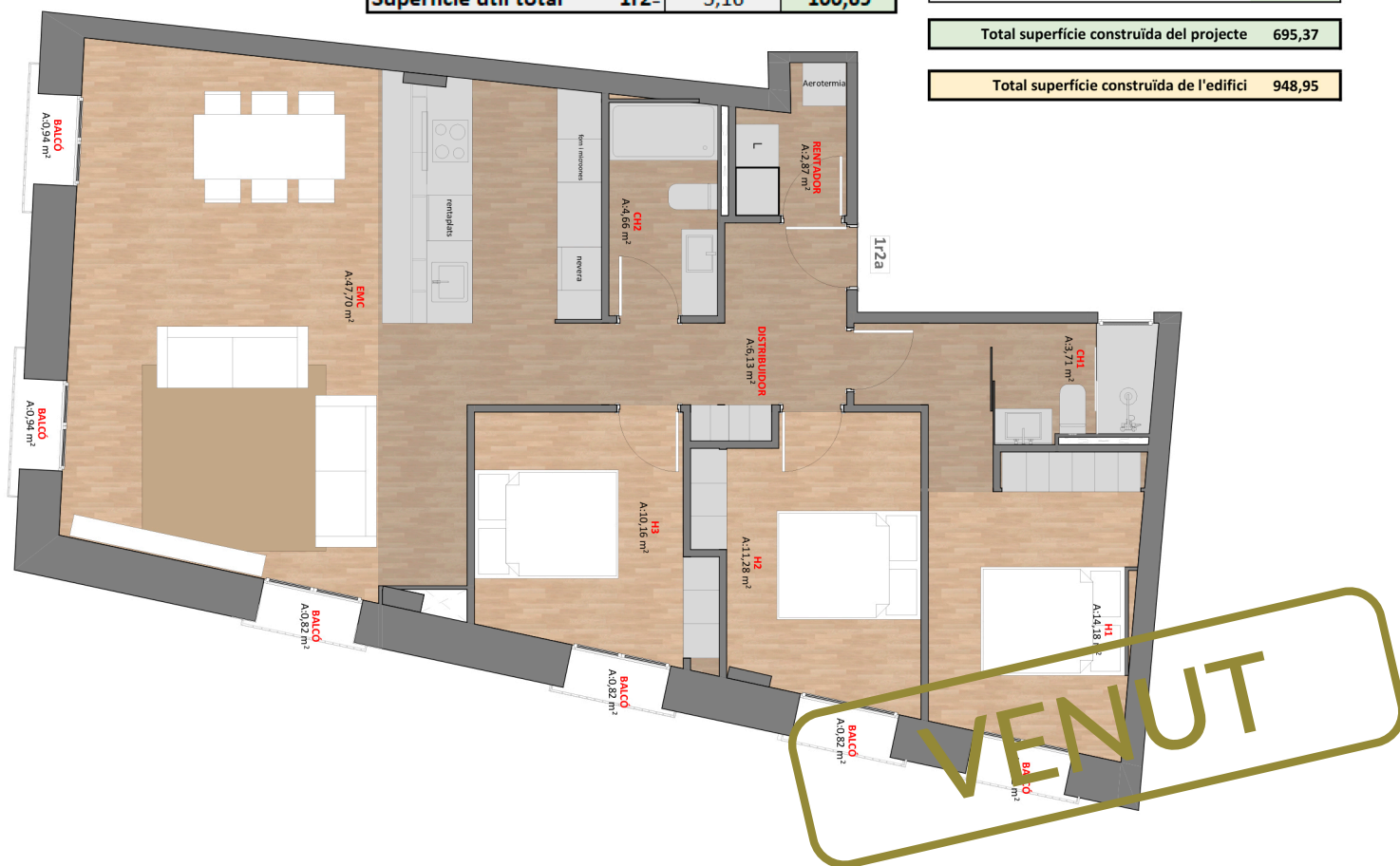
Total superfície útil de l'edifici 782,17

| Superfícies construïdes en | m2 |
|-----------------------------|---------------|
| 1r1ª | 124,92 |
| 1r2ª | 124,32 |
| Espais comunitaris | 18,52 |
| Total Planta primera | 267,76 |

Total superfície construïda del projecte 695,37

Total superfície construïda de l'edifici 948,95

VENUT



| Planta primera | | Superfície útil | |
|------------------------------|------------------------|-----------------|---------------|
| | | m2 | |
| 1r2 ^a | EMC | | 47,70 |
| | DISTRIBUIDOR | | 6,13 |
| | RENTADOR | | 2,87 |
| | H1 | | 14,18 |
| | H2 | | 11,28 |
| | H3 | | 10,16 |
| | CH1 | | 3,71 |
| | CH2 | | 4,66 |
| | Balcons | 5,16 | |
| Superfície útil total | 1r2^a | 5,16 | 100,69 |

| Superfícies útils en | m2 |
|-----------------------------|---------------|
| 1r1 ^a | 102,16 |
| 1r2 ^a | 100,69 |
| Espais comunitaris | 14,11 |
| Total Planta primera | 216,96 |

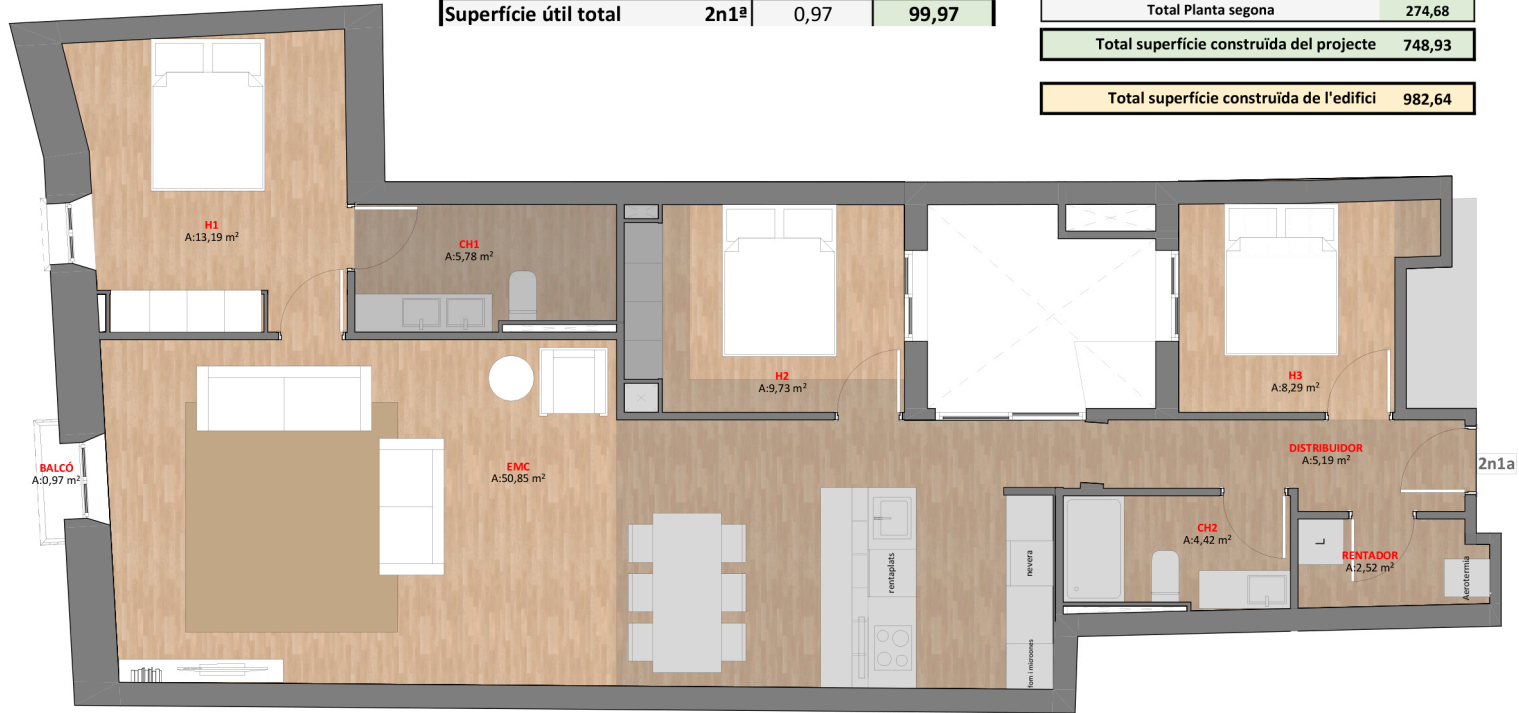
| | |
|---|---------------|
| Total superfície útil del projecte | 562,48 |
|---|---------------|

| | |
|---|---------------|
| Total superfície útil de l'edifici | 782,17 |
|---|---------------|

| Superfícies construïdes en | m2 |
|-----------------------------|---------------|
| 1r1 ^a | 124,92 |
| 1r2 ^a | 124,32 |
| Espais comunitaris | 18,52 |
| Total Planta primera | 267,76 |

| | |
|---|---------------|
| Total superfície construïda del projecte | 695,37 |
|---|---------------|

| | |
|---|---------------|
| Total superfície construïda de l'edifici | 948,95 |
|---|---------------|



| Planta segona | | Superfície útil m2 | |
|------------------------------|--------------|-----------------------|--------------|
| 2n1ª | EMC | | 50,85 |
| | DISTRIBUIDOR | | 5,19 |
| | RENTADOR | | 2,52 |
| | H1 | | 13,19 |
| | H2 | | 9,73 |
| | H3 | | 8,29 |
| | CH1 | | 5,78 |
| | CH2 | | 4,42 |
| | Balcó | 0,97 | |
| Superfície útil total | 2n1ª | 0,97 | 99,97 |

| Superfícies útils en | m2 |
|---|---------------|
| 2n1ª | 99,97 |
| 2n2ª | 100,56 |
| Espais comunitaris | 13,89 |
| Total Planta segona | 214,42 |
| Total superfície útil del projecte | 562,48 |

| | |
|---|---------------|
| Total superfície útil de l'edifici | 782,17 |
|---|---------------|

| Superfícies construïdes en | m2 |
|---|---------------|
| 2n1ª | 127,61 |
| 2n2ª | 127,87 |
| Espais comunitaris | 19,20 |
| Total Planta segona | 274,68 |
| Total superfície construïda del projecte | 748,93 |

| | |
|---|---------------|
| Total superfície construïda de l'edifici | 982,64 |
|---|---------------|

| | |
|---|---------------|
| Total superfície construïda de l'edifici | 982,64 |
|---|---------------|



| Planta tercera | | Superfície útil | |
|------------------------------|--------------|------------------------|---------------|
| | | m2 | |
| 3r1 ^a | EMC | | 52,29 |
| | DISTRIBUIDOR | | 4,74 |
| | RENTADOR | | 2,36 |
| | H1 | | 12,29 |
| | H2 | | 9,95 |
| | H3 | | 11,59 |
| | CH1 | | 5,78 |
| | CH2 | | 2,98 |
| | Terrassa | 100,60 | |
| Superfície útil total | | 3r1^a | 101,98 |
| maquinaria exterior | | | 11,12 |

| Superfícies útils en | m2 |
|---|---------------|
| 3r 1 ^a | 101,98 |
| Espais comunitaris | 3,87 |
| Total Planta tercera | 105,85 |
| Total superfície útil del projecte | 562,48 |

| | |
|---|---------------|
| Total superfície útil de l'edifici | 782,17 |
|---|---------------|

| Superfícies construïdes en | m2 |
|---|---------------|
| 3r 1 ^a | 126,19 |
| Espais comunitaris | 10,50 |
| Total Planta tercera | 136,69 |
| Total superfície construïda del projecte | 695,37 |

| | |
|---|---------------|
| Total superfície construïda de l'edifici | 948,55 |
|---|---------------|

VENUT





FAÇANA

Façanes exteriors de l'edifici rehabilitades i recuperades seguint les indicacions tècniques marcades per l'Ajuntament d'acord amb l'estudi de conjunt G1 "La Planassa".

Paret de carreus de pedra original i extradossat de plaques de cartró-guix per l'interior amb aïllament de fibra de vidre. Acabat exterior de les façanes amb arrebossat i pintat (color d'acord estudi de conjunt G-1 "La Planassa")

Obertures amb els brancals, dintells i balcons, revestits amb pedra natural tipus Senia. Baranes de brèndoles ma les façanes.

FUSTERIA EXTERIOR

Fusteria exterior corredissa o practicable d'alumini color gris antracita "monoblock" amb trencament de pont tèrmic, sistema de micra ventilació i envidriat amb doble vidre i càmera "baix emissiu".

Les obertures, excepte banys, disposaran de persianes d'alumini enrotllables elèctriques amb aïllament tèrmic.

Porta d'accés exterior amb elements de seguretat i comunicació per videoporter

ESPAIS COMUNS

Hall d'entrada general pavimentat i lluminàries encastades a sostre.

Escala comunitària amb graons i replans i lluminàries en superfície a paret i en els replans a l sostre. Les baranes de les escales comunitàries són de brèndoles metàl·liques.

Porta d'accés a l'edifici amb videoporter i sortida a l'espai comú.

Ascensor de la casa KONE model OPTIMUS GEARLESS, apte per 6 persones o similar.

CLIMATITZACIÓ I QUALIFICACIÓ ENERGÈTICA

Instal·lació de sistema de climatització per aerotermia de la marca MITSUBISHI ELECTRIC d'última generació dins la gamma ECODAN format per una bomba de calor tipus Inverter híbrida per a la producció de calefacció per terra radiant, aire condicionat i aigua calenta sanitària.

La calefacció es realitzarà a través de la part hidràulica de la unitat interior model EHST20C- VM2D, on disposa del grup de bombeig per alimentar la instal·lació de terra radiant.

La mateixa unitat interior disposa d'un dipòsit integrat de 200lts per a la producció d'aigua calenta sanitària.

Per a la generació de fred s'instal·larà una unitat interior d'expansió directa model PEAD- M71JAQ connectada directament a la unitat exterior model PUHZ-FRP71VHA.

El sistema i equipament tecnològic descrit permet optimitzar l'eficiència energètica i reduir consum d'energia elèctrica i les emissions de CO₂.

Aire condicionat per conductes a sala d'estar i menjador i totes les habitacions Aïllaments tèrmics i acústics de primera qualitat.

Polsador de doble descàrrega en els inodors.

Lluminàries de baix consum amb detectors de presència i polsadors en zones comunes.

Certificat energètic B



PAVIMENT GENERAL INTERIOR

Paviment de gres porcellànic de la casa PORCELANOSA model SMART VANCOUVER NUDE de dimensions 22x90cm i 10,5mm de gruix. Es rematarà el paviment i envans amb sòcol del mateix model.

FUSTERIA INTERIOR

Portes interiors llises, tipus bloc semi massisses, lacades blanques amb farratges inox i manetes tubulars.

En determinades estances i segons plànols comercials les portes seran corredisses amb els mateixos acabats i qualitat que les batents.

Porta d'entrada als habitatges de seguretat amb tres punts d'ancoratge, llisa lacada blanca, amb pom per la part exterior i tirador per la part interior.



ENVANS I FALSOS SOSTRES

Tipus "Pladur" per a una millor planimetria i pas de les instal·lacions. L'interior dels envans i falsos sostres es reomplirà amb llana de roca per a un confort tèrmic i acústic òptims.

Entre habitatges, parets de pedra original aferrades amb morter de calç i en alguns casos, a més, "Pladur" per davant de paret per millor imatge final. Entre estances del mateix habitatge, 2 fulls tipus "Pladur" per cada banda, doblant l'exigible estàndard i una capa d'aïllament amb llana de roca i estructura al mig. Portats fins el sostre per un millor aïllament.

A les zones humides (cuina, banys i zona de màquines/rentador) la placa de "Pladur" serà hidròfuga.

Llums encastats a sostre a banys, cuines, rentador i habitacions.

Mecanismes elèctrics de la casa JUNG model LS-990 amb tecla i marc de color gris.

Armaris encastats a totes les habitacions, amb portes practicables llises lacades en blanc, amb lleixa superior i inferior, a més de barra penjador incorporada.

SALA DE MÀQUINES / RENTADOR

Paviment

Paviment de gres porcellànic de la casa PORCELANOSA model SMART VANCOUVER NUDE de dimensions 22x90cm i 10,5mm de gruix.

Instal·lacions.

Reserva d'espai i previsió d'instal·lacions per la rentadora i assecadora i instal·lació d'aparell intern d'aerotèrmia,

TERRASSES I PATI

Es col·loca paviment de gres porcellànic de la casa PORCELANOSA antilliscant a les terrasses.

Instal·lació de lluminàries segons normativa, preses de corrent elèctric i previsió de punt d'aigua en terrasses.

En la terrassa i pati de planta tercera i baixa es col·locaran buneres d'evacuació de les aigües de pluja.

CUINA

Paviment

Paviment de gres porcellànic de la casa PORCELANOSA model SMART VANCOUVER NUDE de dimensions 22x90cm i 10,5mm de gruix..

Mobiliari de cuina

Composició de la casa PORCELANOSA model RESIDENCE amb mobiliari format per armaris alts i baixos segons tipologia i que s'entregarà en plànol individualitzat. Mobiliari de cuina amb electrodomèstics integrats, de color blanc i combinats segons apareix en renders subministrats. . Les portes i els calaixos inclouen frens i guies.,

Taulell i frontal, així com illa central en KRION LUX de la casa PORCELANOSA.



Aigüera i aixeta

Segons imatges comercials, a tots els habitatges, aigüera d'una gaveta d'acer inoxidable de PORCELANOSA gamma NOKEN.

Aixeta monocomandament de la casa PORCELANOSA gamma NOKEN.

Electrodomèstics

S'equiparà la cuina amb electrodomèstics de marca de reconeguda qualitat i prestigi com és SIEMENS, compostats pels següents elements:

Forn SIEMENS HB514AER0.

Microones SIEMENS BF520LMR0.

Nevera Combi SIEMENS KI865AFE0.

Rentavaixelles SIEMENS SN61HX04AE.

Placa de cuina per inducció SIEMENS EU631BJB2E.

Extractor de fums integrat en illa SIEMENS LD97DBM60.

BANY1

Paviments i revestiments

Paviment de gres porcellànic de la casa PORCELANOSA model SMART VANCOUVER NUDE de dimensions 22x90cm i 10,5mm de gruix i revestiment general del bany de la casa PORCELANOSA models NEWPORT NATURAL i OLD NATURAL de dimensions 33,3x100cm col·locades en horitzontal segons paret i disseny.

Mobiliari

Conjunt de moble suspès de la casa PORCELANOSA model SMART 150 de color blanc, segons imatge comercial. Amb mirall de la mateixa casa model PURE LINE WOOD.

Rentamans

Rentamans de doble peça de la casa PORCELANOSA model ONE en color blanc, fabricada en KRION.



BANY 2

Paviments i revestiments

Paviment de gres porcellànic de la casa PORCELANOSA model SMART VANCOUVER NUDE de dimensions 22x90cm i 10,5mm de gruix i revestiment general del bany de la casa PORCELANOSA models NEWPORT NATURAL i OLD NATURAL de dimensions 33,3x100cm col·locades en horitzontal segons paret i disseny.

Mobiliari

Conjunt de moble suspès de la casa PORCELANOSA model SMART 110 de color roure taupe, segons imatge comercial.

Rentamans

Rentamans d'una peça de la casa PORCELANOSA model ONE en color blanc, fabricada en KRION.

BANY 1 I 2

Totes les aixetes seran de la casa PORCELANOSA model ROUND, monocomandament alt i cromat.

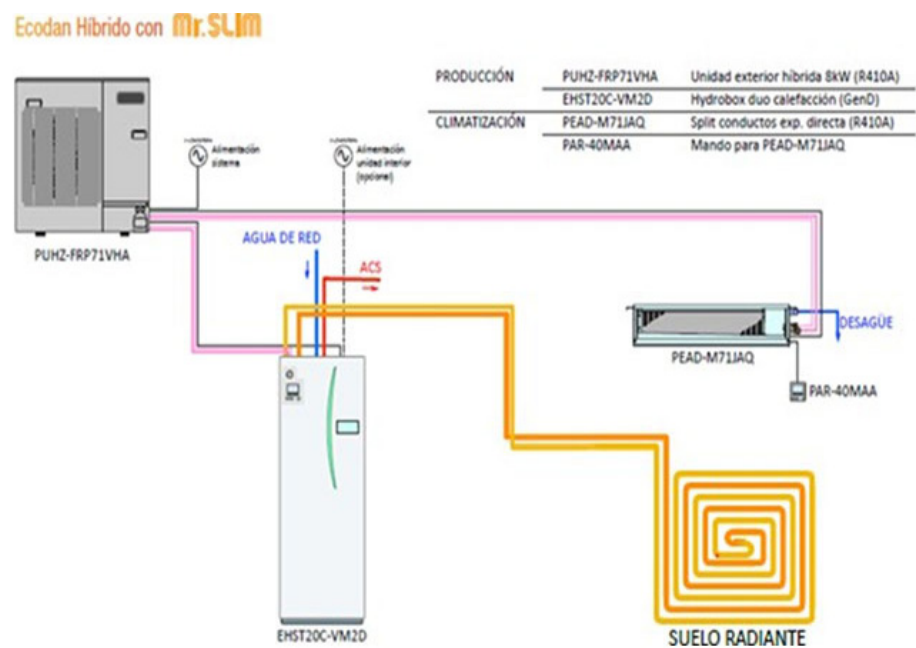
Inodor adossat i suspès a paret, per facilitar la neteja, de la casa PORCELANOSA model ACRO.

Plat de dutxa de KRION de la casa PORCELANOSA model FLOW SILK de color blanc de 160x80cm i conjunt d'aixeta compostat per aixeta monocomandament per a dutxa amb tele-dutxa i flexo, tot en acabat cromat, de la casa PORCELANOSA model CITY.

Mampara de bany de la casa PORCELANOSA.

Mirall de la casa PORCELANOSA model PURE LINE WOOD amb llum LED perimetral i anti-baf.

ESQUEMA INSTAL·LACIÓ CLIMATIZACIÓ, AC I AIGUA CALENTA SANITÀRIA

**NOTA**

Respecte les dimensions dels mobles de cuina i de banys, plats de dutxa i altres dependran de cada tipologia d'habitatge. En tot cas, aquesta informació figura, convenientment grafada, en els plànols de l'habitatge.

IMPORTANT

Qualsevol dels materials abans esmentats que, per motius aliens a la nostra voluntat, no estigui disponible o no es pugui col·locar serà substituït per un de qualitat equivalent. Queda a criteri de la Direcció Facultativa la realització de modificacions als elements comuns de la promoció.

Cerverí, 1 · 17001 · Girona · 872 222 225
info@servim.cat · www.servim.cat

