



PROMOCIÓ 17 HABITATGES UNIFAMILIARS A CASSÀ DE LA SELVA

Carrer Ripollès

MEMÒRIA DE QUALITATS

ÍNDEX

- 1 SITUACIÓ I ENTORN
- 2 EXTERIORS
- 3 ACABATS INTERIORS: zones comunes i habitacions
- 4 ACABATS INTERIORS: cuines
- 5 ACABATS INTERIORS: banys
- 6 INSTAL·LACIONS
- 7 MILLORES OPCIONALS
 - I. PISCINA A JARDÍ

1 SITUACIÓ I ENTORN



Cassà de la Selva és una vila surera situada en un entorn natural privilegiat, entre l'espai protegit del massís de les Gavarres i el pla de la Selva. Al centre de la vila hi ha els principals monuments arquitectònics, com l'església gòtica de Sant Martí del segle XVI a l'interior de la qual es troben restes de construccions romanes. La població conserva també edificis d'estil modernista. L'antiga estació del Carrilet, avui restaurada, serveix per a fer-hi exposicions i d'altres esdeveniments de caràcter cultural.

Situació estratègica. Si cerquem un poble ben situat, **Cassà de la Selva** està en una situació immillorable: **A 14 quilòmetres del centre de Girona** . Accés directe a **carretera C-65** que va de la capital a la **Costa Brava** (Platja d'Aro, Palamós, Sant Feliu de Guixols...). L' **aeroport Internacional Girona Costa Brava** es troba a deu minuts . **Barcelona** a una hora.

La seva posició entre dos espais naturals d'una gran riquesa converteix també el municipi en punt privilegiat per descobrir la fauna i flora del nostre entorn. Des de les suredes, pinedes, alzinars i brolles de les Gavarres, refugi d'ungulats i carnívors, fins als espais oberts clapejats de retalls de bosc del pla, hàbitat de nombrosos ocells. A més, les vies verdes i els senders que travessen els entorns del municipi us permetran descobrir tot aquest patrimoni natural i cultural d'una forma sostenible, activa i respectuosa amb la naturalesa i amb la gent que viu al territori.

2 EXTERIORS

Coberta

Coberta plana, invertida GRAVA no transitable.
Proporciona un bon aïllament tèrmic i ajuda a regular la temperatura a l'interior de l'habitatge

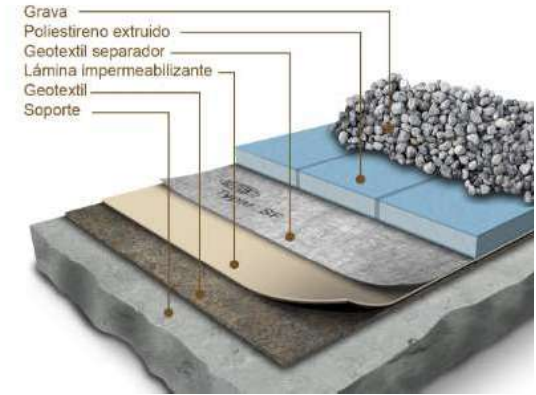
Façanes

Façana SATE, en habitatge unifamiliar millora l'aïllament tèrmic de l'edifici, reduint la necessitat de calefacció a l'hivern i de refrigeració a l'estiu, cosa que es tradueix en un estalvi significatiu a les factures d'energia

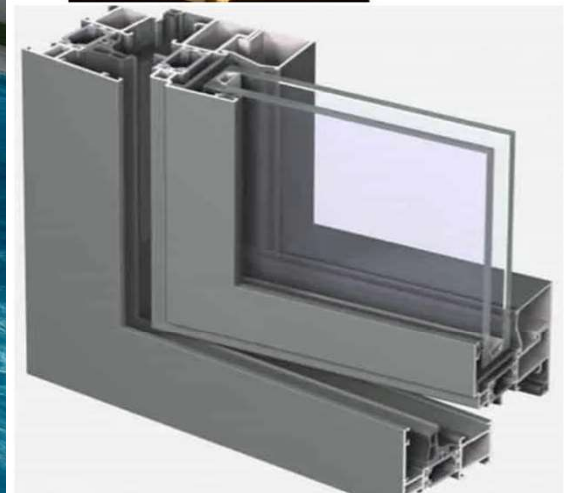
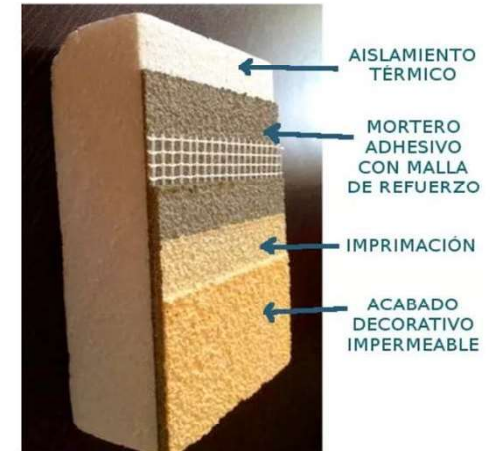
Fusteria exterior PVC color gris focs doble vidre.

Opcinal

Piscina de 2,50x5,00 m aprox.



CAPAS DE UN AISLAMIENTO SATE



3 ACABATS INTERIORS

Zones comunes i habitacions

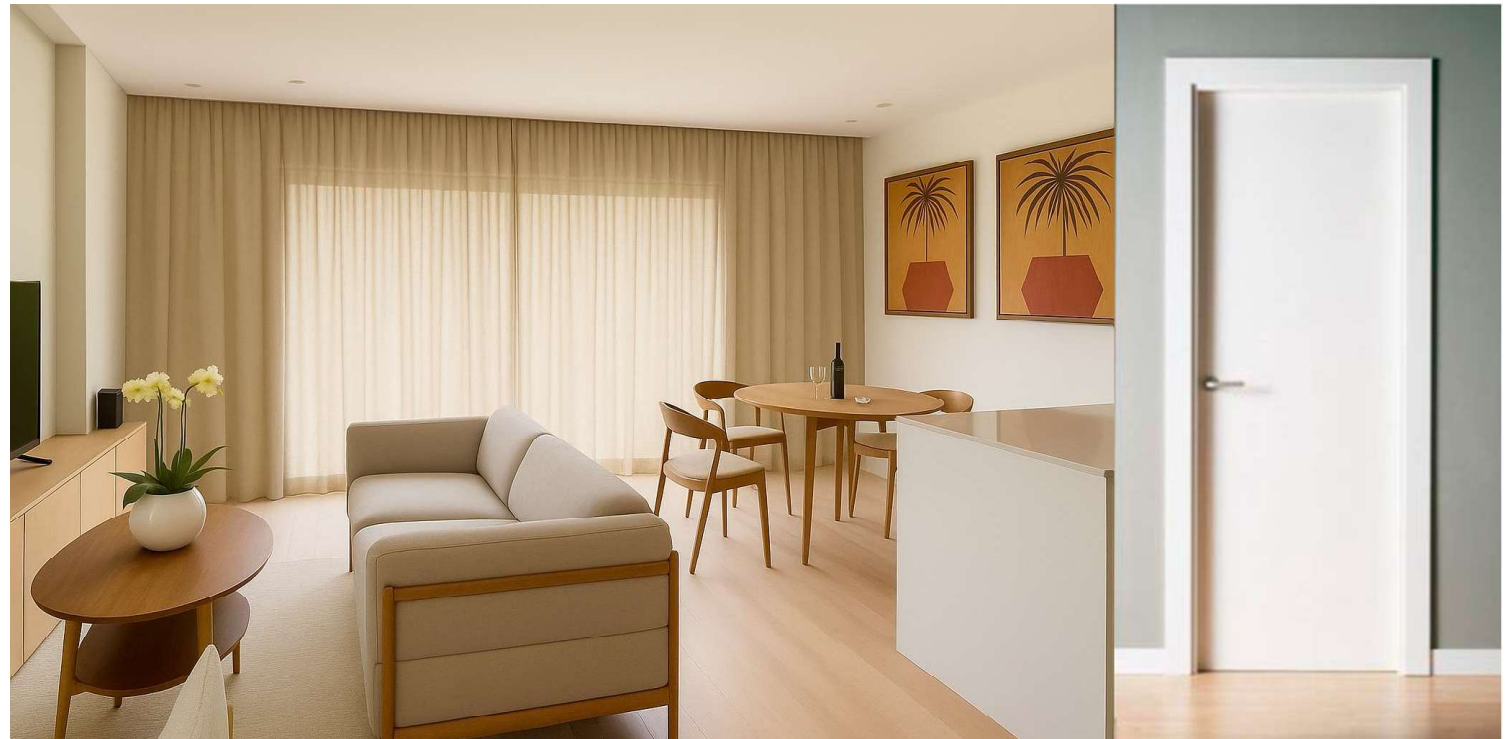
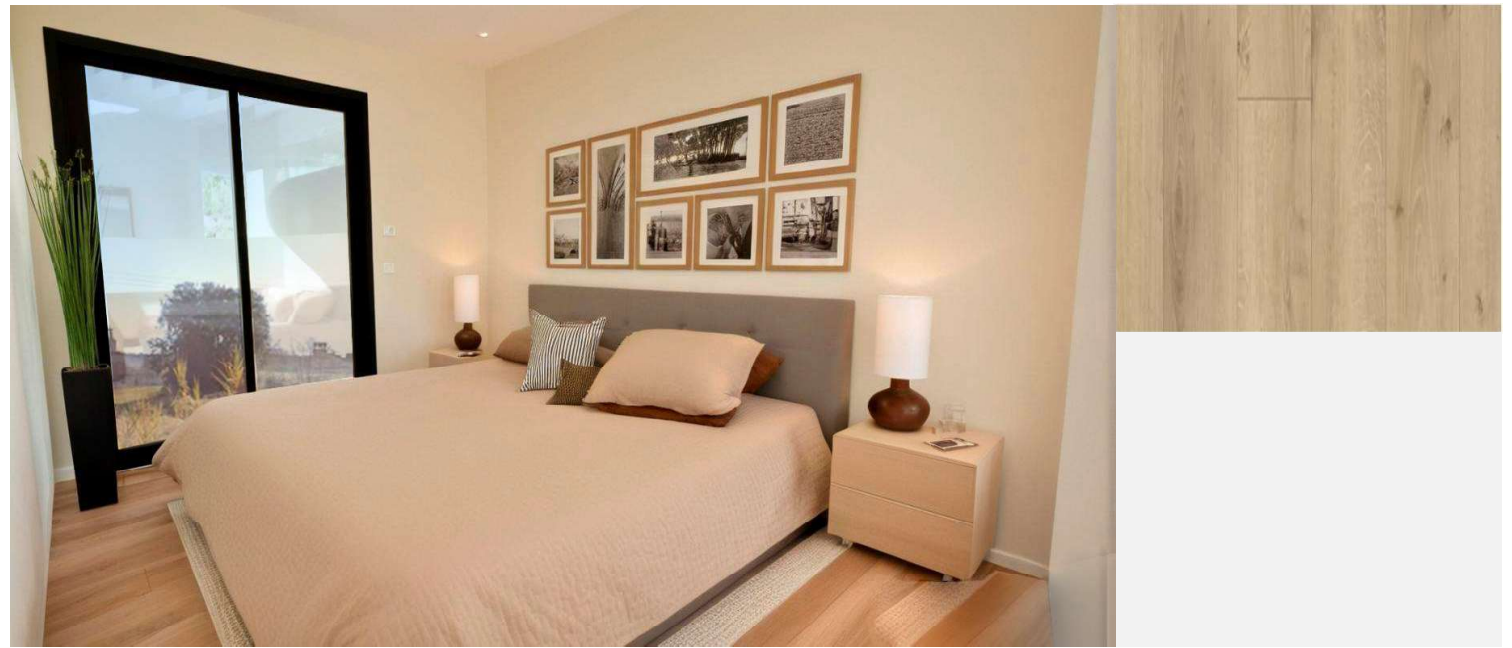
Paviment interior de parquet laminat

Parets de cartró guix acabades amb pintura plàstica.

Sostres de guix laminat acabats amb pintura plàstica.

Portes interiors de fusta lacada blanca i manetes cromades.

Armaris encastrats lacats blanc



4 ACABATS INTERIORS

Cuines

Paviment interior de parquet laminat

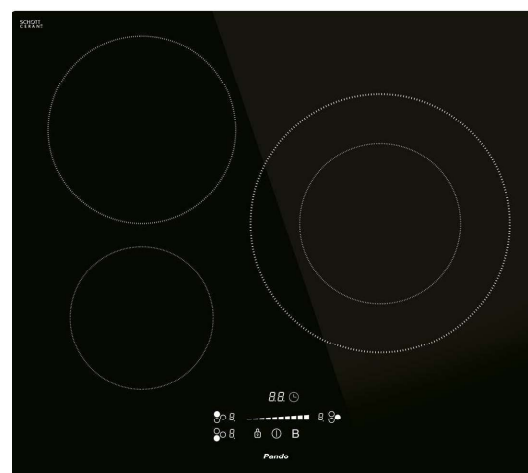
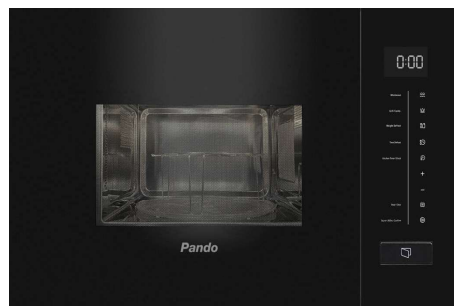
Mobles cuina casa SANTOS

Taulell de cuina de SILESTONE "Linen Cream".

Electrodomèstics panellats.

Equipada amb electrodomèstics de la casa PANDO o SIMILAR:

- Placa INDUCCIÓ 3 zones.
- Campana integrada.
- Microones integrable.
- Forn multifunció.
- Nevera/combi
- Rentavaixelles.



5 ACABATS INTERIORS

Bany

Paviment interior de parquet sintètic laminat

Parets revestides amb rajoles de gres porcel·lànic

Sanitaris de la casa Roca o similar de porcel·lana color blanc.

Aixeta de la casa Imex.

Plat de dutxa de resines.

Vidre fix a dutxes



6 INSTAL·LACIONS

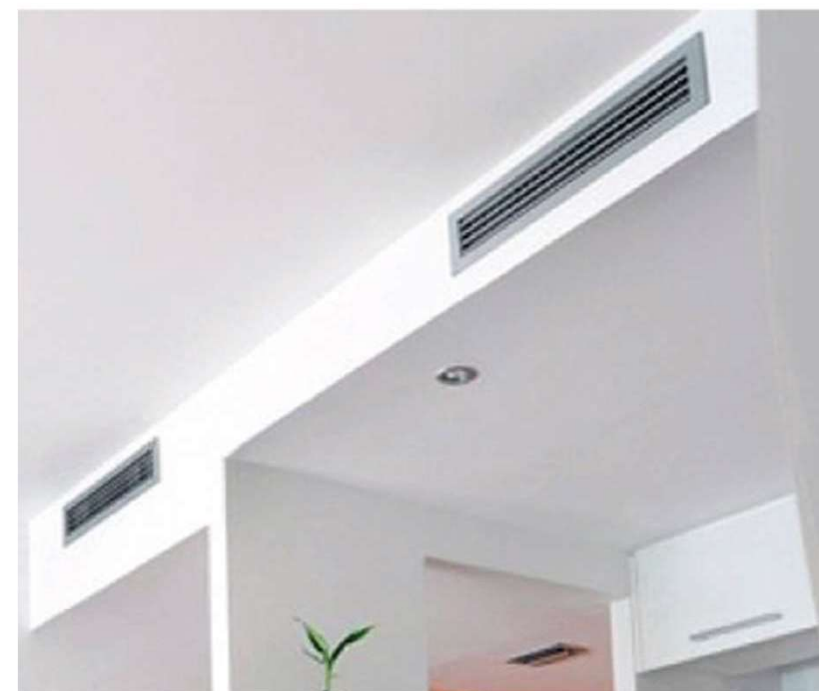
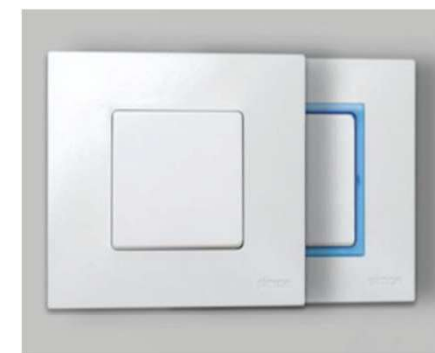
Climatització amb bomba de calor a través de conductes i reixetes.

Sistema de producció d'aigua calenta sanitària amb aerotèrnia.

Porter automàtic Fermax.

Mecanismes elèctrics de la marca Simon 27.

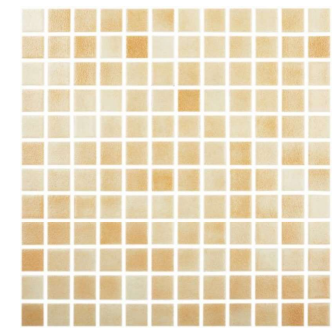
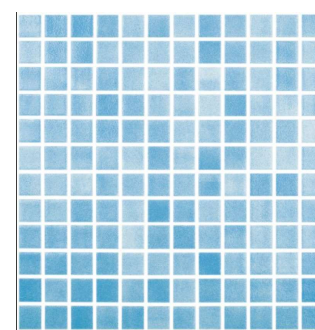
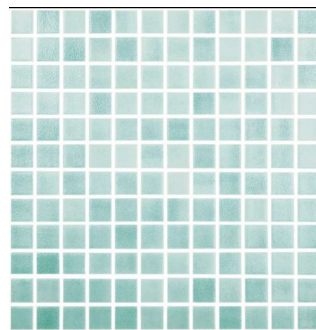
Plaques fotovoltaïques a coberta



7 MILLORES OPCIONALS

Piscina a Jardí

Piscina a jardí de 2,50x5,00m aproximadament acabada en gresite.



La promotora es reserva el dret de modificar aquesta memòria de qualitats sempre que sigui obligatori per motius tècnics, comercials, de subministrament o per exigència de la normativa aplicable. Aquest document correspon a les característiques d'un habitatge tipus, no tenint validesa contractual i només és vàlid a efectes informatius, ja que podrà ser modificat per raons d'indole tècnica segons el projecte tècnic definitiu. No es realitza cap declaració ni garantia, de forma expressa o tàctica, i no s'accepta cap responsabilitat per part del promotor en relació amb l'exactitud o integritat d'aquesta informació gràfica; aquesta informació es podrà veure modificada durant la promoció immobiliària per motius tècnics, jurídics o comercials que així ho aconsellin o per ordre de les administracions públiques.